

El Órgano de Haller



El Órgano de Haller esta situado en el extremo dorsal del primer par de patas.

Este órgano es capaz de detectar minúsculas concentraciones de anhídrido carbónico, ácido láctico y ácido pelargónico lo que le permite detectar a sus hospederos.

Cortesía: E. Estrada

Glándula Salival de un Ixodidae



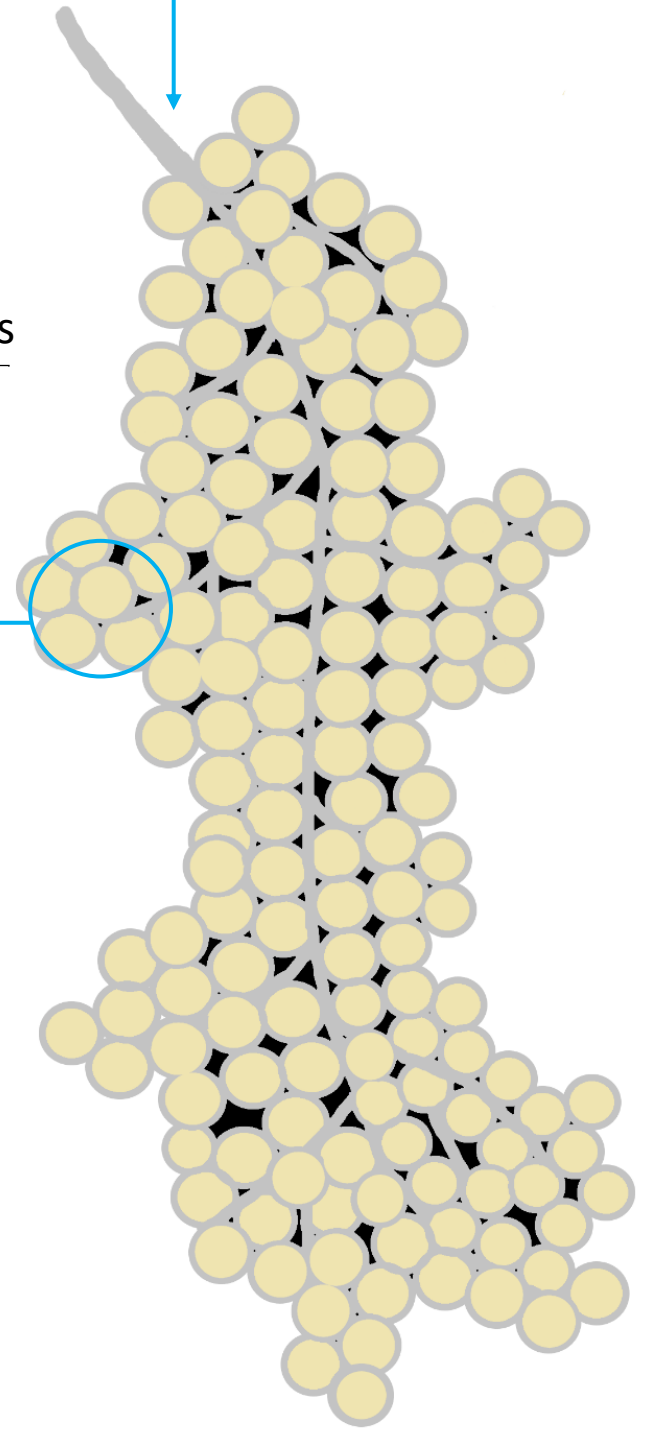
Conducto salival

Toxinas

Sustancias
farmacoactivas

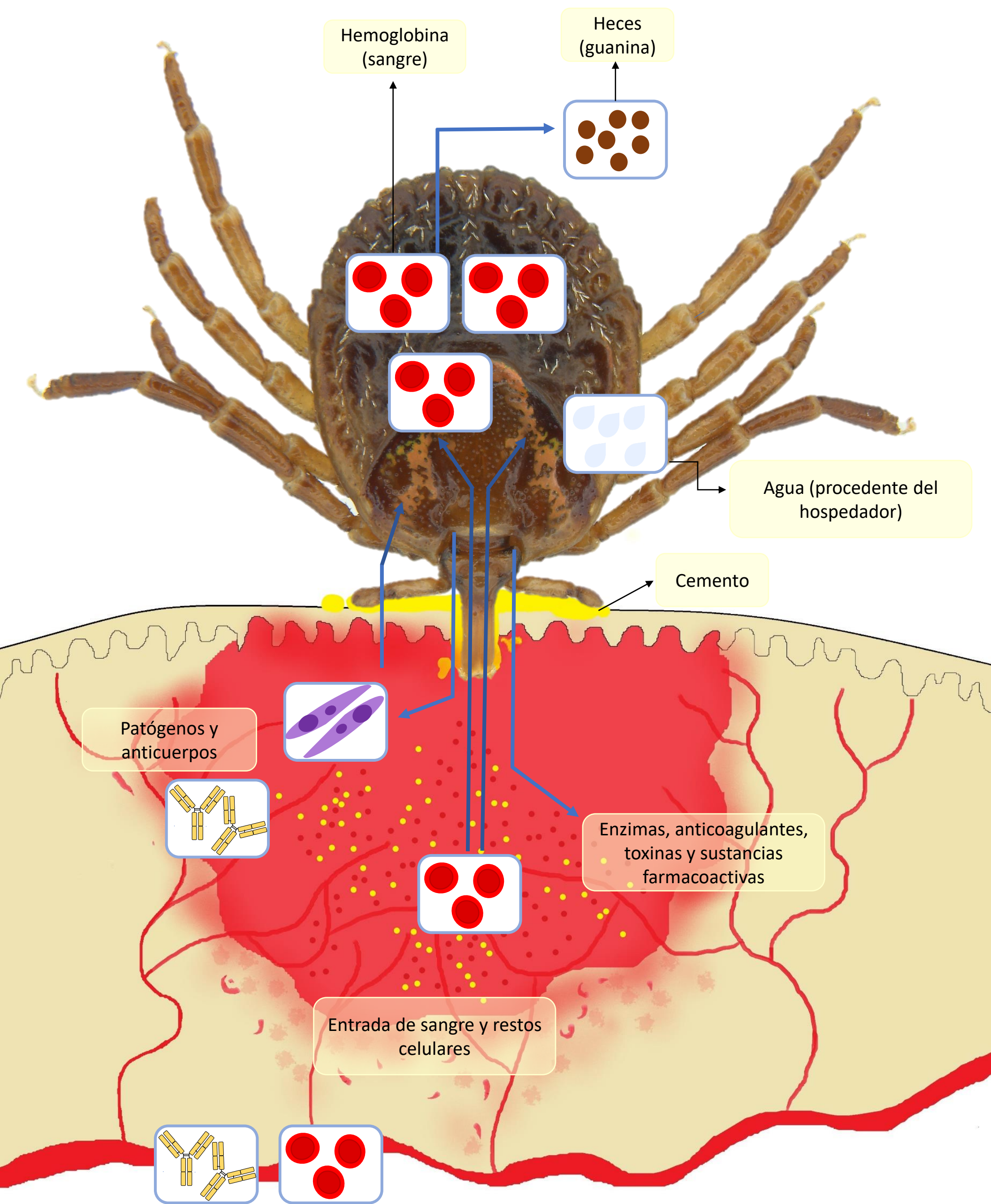
Anticoagulantes

Enzimas histolíticas



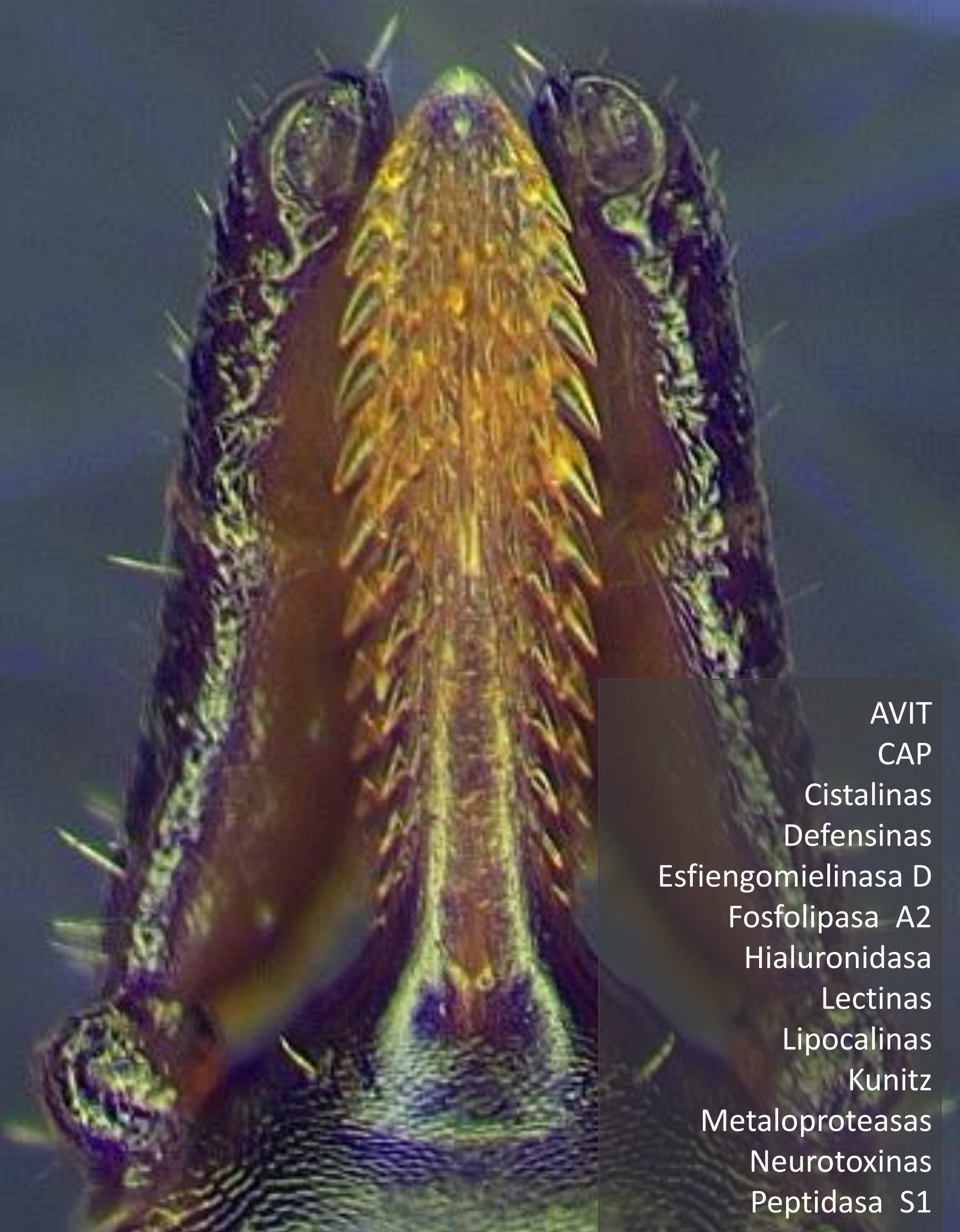
Adaptado: Estrada-Peña 2015

Garrapata fijada a la Piel



Adaptado: Estrada-Peña 2015

Componentes de la Saliva



- AVIT
- CAP
- Cistalinas
- Defensinas
- Esfingomielinasa D
- Fosfolipasa A2
- Hialuronidasa
- Lectinas
- Lipocalinas
- Kunitz
- Metaloproteasas
- Neurotoxinas
- Peptidasa S1

Efectos de una Picada



La picadura de las garrapatas pueden producir inflamación severa en las personas.

**En algunas especies se ha reportado que provocan:
Ampollas
Equimosis
Erupción**

Cortesía: J. Venzal

GORGAS
INSTITUTO CONMEMORATIVO GORGAS
DE ESTUDIOS DE LA SALUD (1928)



Mayor información en:
Grupo de Estudios con Ectoparásitos, Entomología Médica
Instituto Conmemorativo Gorgas de Estudios de la Salud
Investigador principal: Sergio Bermúdez
sbermudezgorgas.gob.pa

Lo que te hace vegetariano



La galactosa- α -1,3-galactosa (alfa-gal) es un oligosacárido presentes en mamíferos no primates.

Causa alergia a la carne en personas inmunocompetentes que producen IgE contra ese carbohidrato.

Cortesía: J. Venzal

Transmisión de patógenos



Anaplasmosis
Rickettsiosis
Ehrlichiosis
Babesiosis
Borreliosis
Encefalitis
Fiebre Africana
Fiebre Colorado
Fiebre de Omsk
Fiebre de Queensland
Fiebre Powassan
Fiebre Botonosa Mediterráneo
Fiebre hemorrágica Crimea Congo
Enfermedad de Lyme
Peste porcina africana
Tularemia

La saliva de las garrapatas modula la transmisión de muchos de estos patógenos

Cortesía: S. Bermúdez